



2026

Manfred Pietsch: Stadt, Land, Fluß



10.7.2026 – 15.8.2026

Galerie der Berliner

Graphikpresse

Wir laden Sie herzlich ein zur Eröffnung unserer Ausstellung

Manfred Pietsch: Stadt, Land, Fluß
am Freitag, dem 10.7.2026, um 18.30 Uhr

Die Ausstellung wird bis zum 15.8.2026 gezeigt und kann zu folgenden Öffnungszeiten besucht werden:

Mi 13 – 18.30 Uhr

Do 13 – 18.30 Uhr

Fr 13 – 18.30 Uhr

jeden 2. Sa 11 – 15 Uhr (18.7., 1.8. & 15.8.)

sowie nach Vereinbarung

Ich freue mich sehr auf Ihren Besuch!

Ihre Sabine Ulber

Im Katalog finden Sie eine Übersicht aller verfügbaren Werke.
Die angegebenen Preise sind Verkaufspreise in Euro (inkl. MwSt.).
Die Maßangaben beziehen sich auf die Darstellung, Angaben in mm.

Wenn Sie Interesse an einem Erwerb oder Fragen zu den Arbeiten haben, kontaktieren Sie uns bitte gern telefonisch (030 42012440) oder per E-Mail (ulber@galerie-berliner-graphikpresse.de).

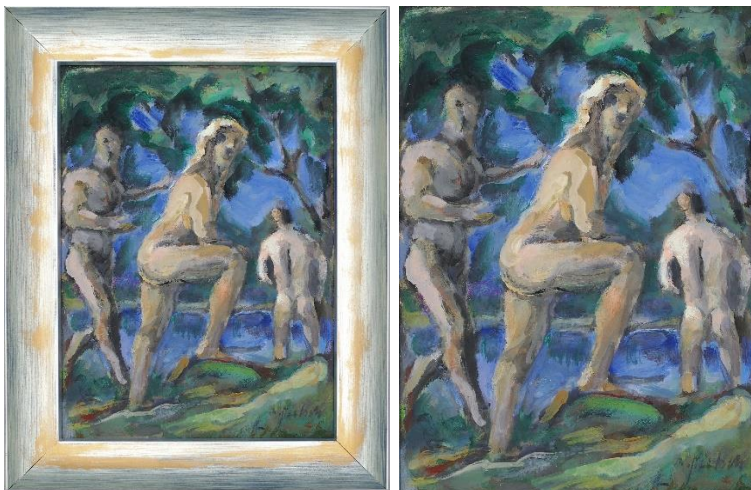
1. **Gäste**
Ölfarben auf Hartfaserplatte, 400 x 500, sign.

1200,00 €



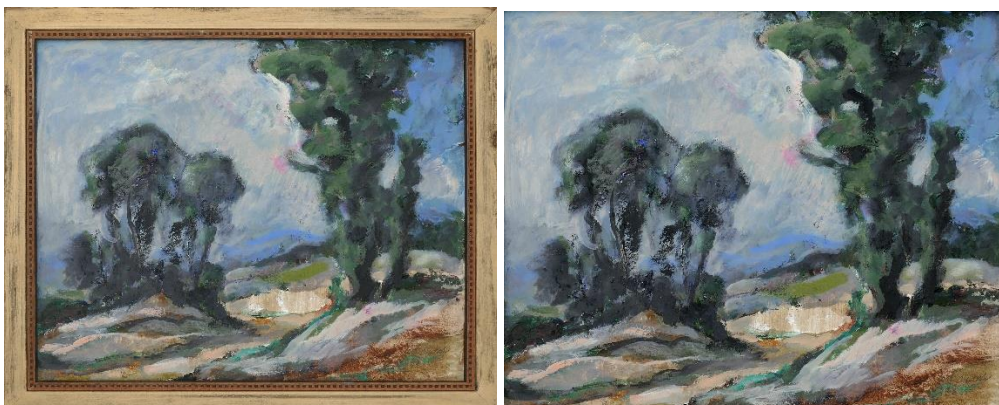
2. **Trio mit Faun**
Ölfarben auf Hartfaserplatte, 1994/2011, 240 x 170, sign.,
verso: sign., dat., bez. (interne WV-Nr.) und betitelt.

300,00 €



3. **... mit Hohlweg**
Ölfarben auf Hartfaserplatte, 2008, 240 x 300, sign.,
verso: sign., bez. (interne WV-Nr.) und betitelt.

600,00 €



4. **Pastorale**

300,00 €

Ölfarben auf Hartfaserplatte, 2010, 150 x 240, sign.,
verso: sign., bez. (interne WV-Nr.) und betitelt.



5. **Knaack-Ecke**

3000,00 €

Ölfarben auf Hartfaserplatte, 2011, 400 x 300, sign., verso:
sign., bez. (interne WV-Nr.) und betitelt.



6. **Bahnsteigsicht (Bf. Friedrichstraße)**

1200,00 €

Ölfarben auf Hartfaserplatte, 2012, 300 x 400, sign.,
verso: sign., bez. (interne WV-Nr.) und betitelt.



7. **Landschaft mit großem Baum**

1200,00 €

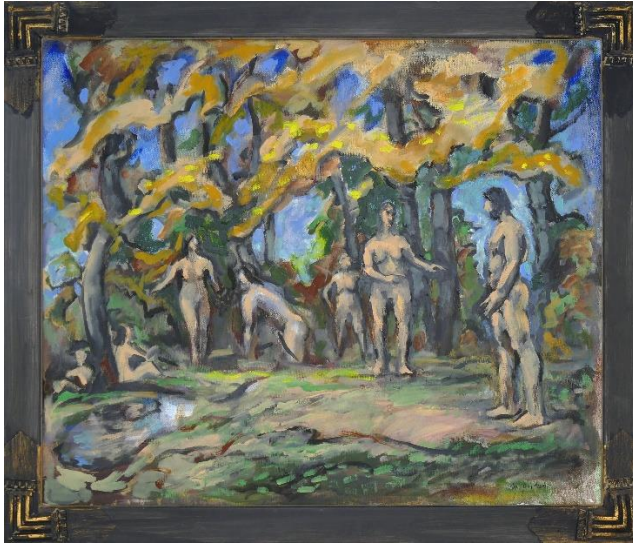
Ölfarben auf Holz, 2012, 400 x 500, sign., verso: sign., bez.
(interne WV-Nr.) und betitelt.



8. **Landschaft, belebt**

1400,00 €

Ölfarben auf Leinwand, 2012, 500 x 600, sign., verso: sign.,
bez. (interne WV-Nr.).



9. **See im Nebel (Zenssee)**

800,00 €

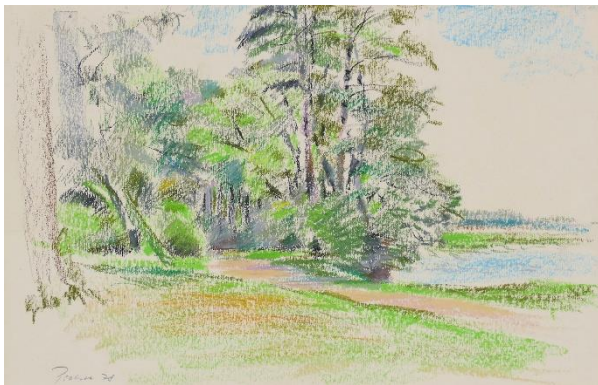
Aquarell, 1978/88, 357 x 478, sign., verso: sign., dat.,
bez. (interne WV-Nr.) und betitelt.



10. **Ufer (Kurpromenade) Lychen** 600,00 €
Aquarell, 1978, 300 x 350, sign., Trockenstempel des Künstlers,
verso: sign., bez. (interne WV-Nr.) und betitelt.



11. **Uferweg** 300,00 €
Pastell, 1978, 195 x 300, sign., dat.



12. **Weidendamm** 1200,00 €
Aquarell, 1981/90, 358 x 477, sign., verso: sign., dat. (90),
bez. (interne WV-Nr.) und betitelt.



13. **Blick vom Müggelturm**

400,00 €

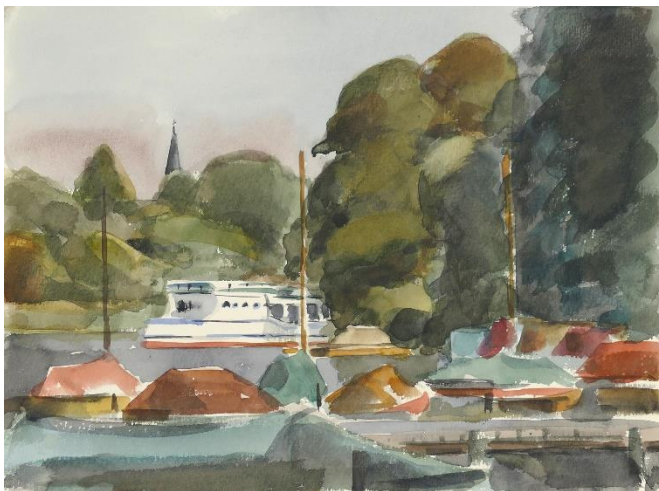
Aquarell, 1983, 137 x 214, sign., verso: sign.,
bez. (interne WV-Nr.) und betitelt.



14. **Boote (Alt-Stralau)**

500,00 €

Aquarell, 1983, 240 x 320, sign., dat.,
verso: bez. (interne WV-Nr.).



15. **Meliorierte Landschaft Uckermark**

700,00 €

Aquarell, 1983, 360 x 478, sign., verso: sign.,
bez. (interne WV-Nr.) und betitelt.



16. **Brandmauern**

1200,00 €

Aquarell, 1984, 357 x 480, sign., verso: bez. (interne WV-Nr.).



17. **In Lychen, Sackgasse**

700,00 €

Aquarell, 1984, 360 x 480, sign., Trockenstempel des Künstlers, verso: sign., bez. (interne WV-Nr.) und betitelt.



18. **Karl-Marx-Allee**

1000,00 €

Aquarell, 1984, 360 x 346, sign., verso: bez. (interne WV-Nr.).



19. **Mühle in Lychen**

700,00 €

Aquarell, 1984, 358 x 480, sign., Trockenstempel des Künstlers,
verso: bez. (interne WV-Nr.) und betitelt.



20. **Bahnhof Dimitroffstraße**

1200,00 €

Aquarell, 1985, 360 x 480, sign., verso: sign., dat.,
bez. (interne WV-Nr.) und betitelt.



21. **Kahn (Alt-Stralau)**

1200,00 €

Aquarell, 1985, 358 x 480, sign., verso: bez. (interne WV-Nr.).



22. **Marx-Engels-Brücke**

1000,00 €

Aquarell, 1985, 360 x 420, sign., verso: sign.,
bez. (interne WV-Nr.).



23. **An der Magazinstraße**

600,00 €

Aquarell, 1986, 180 x 263, sign., verso: bez. (interne WV-Nr.)
und betitelt.



24. **Badestelle Friedrichshagener Ufer**

600,00 €

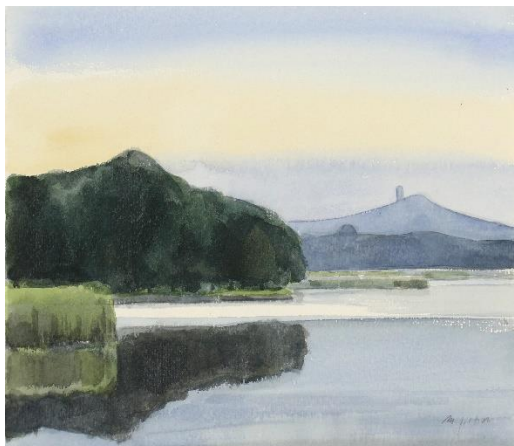
Aquarell, 1986, 210 x 240, sign., verso: bez. (interne WV-Nr.)
und betitelt.



25. **Blick zum Müggelturm**

750,00 €

Aquarell, 1986, 213 x 240, sign., verso: sign.,
bez. (interne WV-Nr.) und betitelt.



26. **Blick zum Zeughaus (am Palast der Republik)**

650,00 €

Aquarell, 1986, 240 x 340, sign., verso: bez. (interne WV-Nr.)
und betitelt.



27. **Blick zur Fischerinsel (am Palast der Republik)**

650,00 €

Aquarell, 1986/93, 240 x 340, sign., verso: mon.,
bez. (interne WV-Nr.) und betitelt.



28. **Brücke in der Rahnsdorfer Halbinsel**

750,00 €

Aquarell, 1986, 247 x 240, sign., verso: bez. (interne WV-Nr.) und betitelt.



29. **Brücke in Oberschönevide**

650,00 €

Aquarell, 1986, 240 x 320, sign., verso: bez. (interne WV-Nr.) und betitelt.



30. **Burg-Straße**

650,00 €

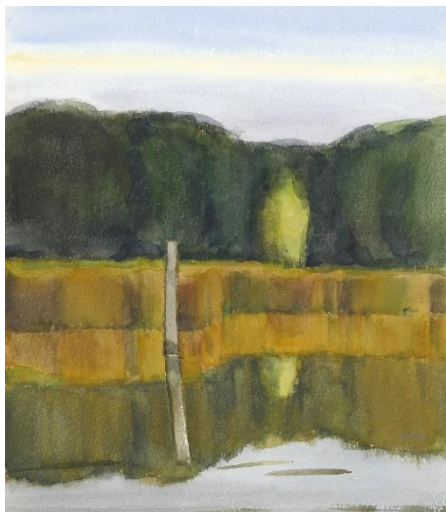
Aquarell, 1986/97, 240 x 340, sign., Trockenstempel des Künstlers, verso: sign., dat., bez. (interne WV-Nr.) und betitelt.



31. **Herbstliches Schilf**

600,00 €

Aquarell, 1986, 280 x 240, sign., verso: bez. (interne WV-Nr.) und betitelt.



32. **Marx-Engels-Platz**

650,00 €

Aquarell, 1986/90, 240 x 320, sign., verso: sign., dat., bez. (interne WV-Nr.) und betitelt.



33. **Panorama hinter der Stadtmauer**

650,00 €

Aquarell, 1986, 240 x 340, sign., verso: bez. (interne WV-Nr.) und betitelt.



34. **Rathausstraße**

380,00 €

Aquarell, 1986, 176 x 180, sign., verso: bez. (interne WV-Nr.) und betitelt



35. **An den Bänken**

450,00 €

Aquarell, 1987, 147 x 240, sign., verso: sign., bez. (interne WV-Nr.) und betitelt.



36. **Bahnhof Friedrichstraße (I)**

650,00 €

Aquarell, 1987/93, 240 x 317, sign., verso: sign., dat. (93), bez. (interne WV-Nr.) und betitelt.



37. **Blick in die Rathausstraße (am Marstall)**

650,00 €

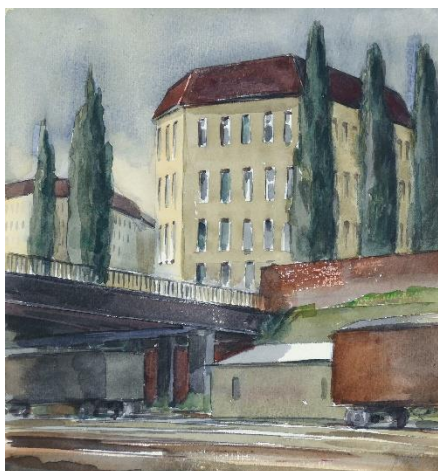
Aquarell, 1987, 240 x 340, sign., verso: bez. (interne WV-Nr.) und betitelt.



38. **Hotel Komet**

500,00 €

Aquarell, 1987, 260 x 240, sign., verso: bez. (interne WV-Nr.) und betitelt.



39. **In der Spreeaue**

600,00 €

Aquarell, 1987, 182 x 257, sign., verso: sign., bez. (interne WV-Nr.) und betitelt.



40. **Parkpartie Treptow**

500,00 €

Aquarell, 1987, 168 x 239, sign., verso: sign.,
bez. (interne WV-Nr.) und betitelt.



41. **Bahnhof Friedrichstraße (II)**

1200,00 €

Aquarell, 1988, 372 x 496, sign., verso: sign.,
bez. (interne WV-Nr.) und betitelt.



42. **Brücke zur Fischerinsel**

500,00 €

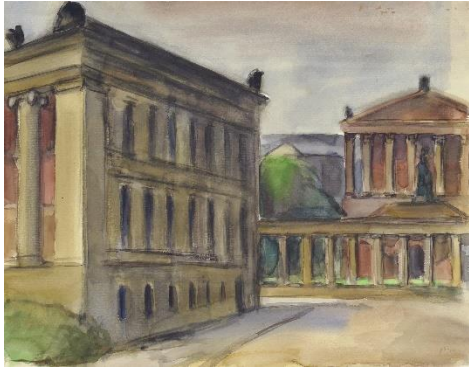
Aquarell, 1988, 240 x 255, sign., Trockenstempel des Künstlers,
verso: sign., bez. (interne WV-Nr.) und betitelt.



43. **Museen in Berlin**

900,00 €

Aquarell, 1988, 357 x 457, sign., verso: sign.,
bez. (interne WV-Nr.) und betitelt.



44. **S-Bahnhof Friedrichstraße, Handelszentrum,
Schiffbauerdamm**

900 €

Aquarell, 1988, 358 x 400, sign., verso: sign.,
bez. (interne WV-Nr.) und betitelt.



45. **Sanierungsquartier Frankfurter Allee**

1400,00 €

Aquarell, 1988, 580 x 470, sign., verso: sign.,
bez. (interne WV-Nr.) und betitelt.

Am linken Blattrand einige vom Künstler restaurierte Läsuren,
die die Darstellung jedoch kaum beeinträchtigen.



46. **Weidenbäume**

1200,00 €

Aquarell, 1988/2002, 360 x 480, sign., Trockenstempel des Künstlers, verso: sign., mon., bez. (interne WV-Nr.) und betitelt.



47. **Blick zum Dom (I)**

650,00 €

Aquarell, 1989/97, 258 x 310, sign., dat. (89), verso: sign., dat. (97), bez. (interne WV-Nr.) und betitelt.



48. **Dahme-Ufer**

400,00 €

Aquarell, 1989, 114 x 283, sign., verso: sign., bez. (interne WV-Nr.) und betitelt.



49. **FKK-Badestelle Prenden**

750,00 €

Aquarell, 1989, 240 x 320, sign., verso: sign., dat.,
bez. (interne WV-Nr.) und betitelt.



50. **Waldsiedlung**

180,00 €

Aquarell, 1989, 167 x 145, sign., verso: sign., dat.,
bez. (interne WV-Nr.) und betitelt.



51. **Wiesen Neu-Zittau**

750,00 €

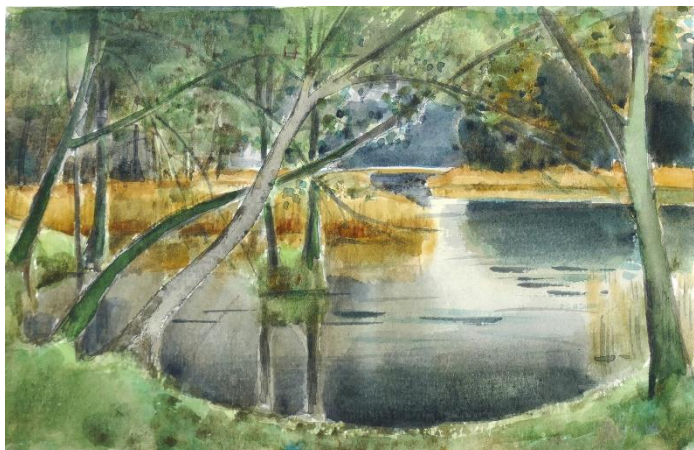
Aquarell, 1989, 240 x 320, sign., verso: sign.,
bez. (interne WV-Nr.) und betitelt.



52. **Am Krüpelsee**

400,00 €

Aquarell, 1990/2000, 157 x 240, sign., Trockenstempel des Künstlers, verso: sign., dat., bez. (interne WV-Nr.) und betitelt.



53. **Grunewaldsee**

200,00 €

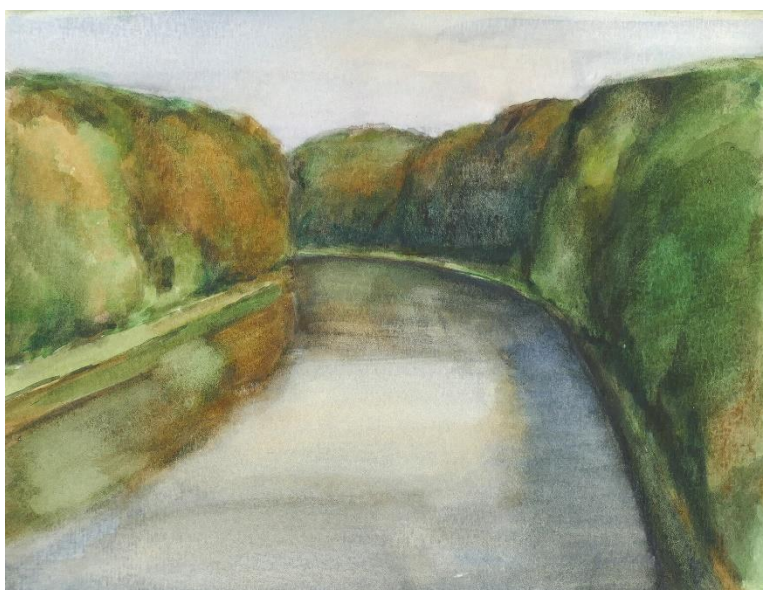
Aquarell, 1990, 135 x 180, sign., Trockenstempel des Künstlers, verso: sign., dat., bez. (interne WV-Nr.) und betitelt.



54. **Oder-Spree-Kanal**

500,00 €

Aquarell, 1990, 180 x 240, sign., verso: sign., dat., bez. (interne WV-Nr.) und betitelt.



55. **Senefelder Platz**

500,00 €

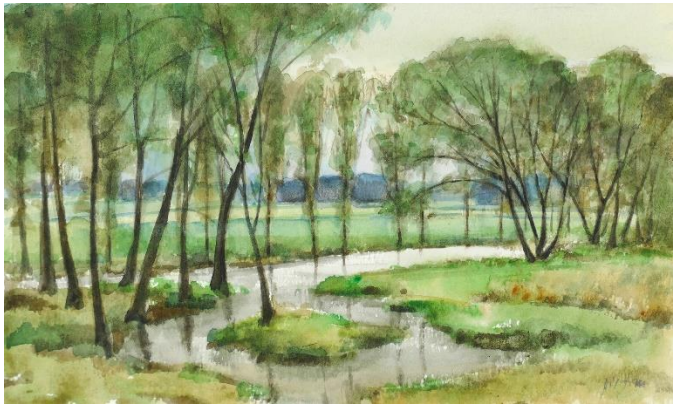
Aquarell, 1990, 143 x 240, sign., verso: sign.,
bez. (interne WV-Nr.) und betitelt.



56. **Spree vor Erkner**

500,00 €

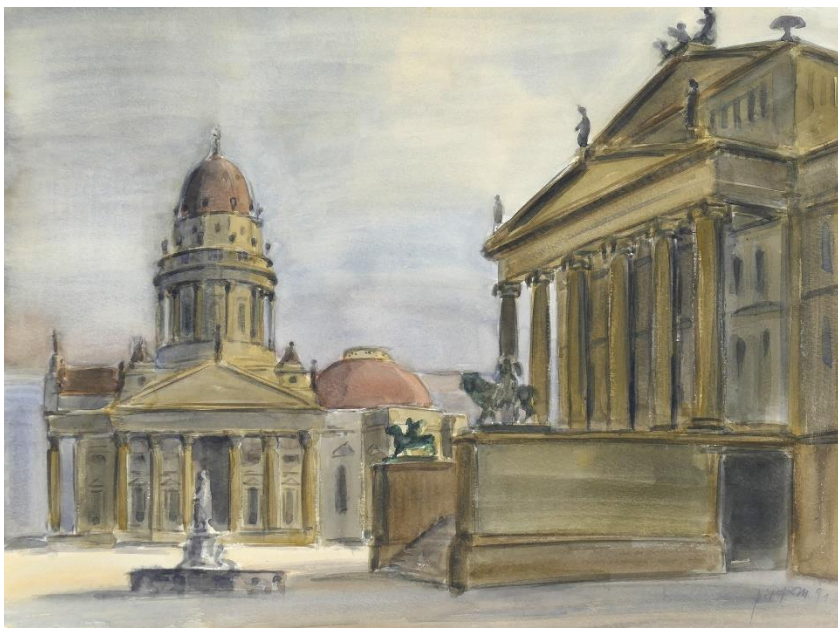
Aquarell, 1990, 146 x 240, sign., verso: sign., dat.,
bez. (interne WV-Nr.) und betitelt.



57. **Gendarmenmarkt**

1000,00 €

Aquarell, 1991, 360 x 480, sign., dat., verso: sign., dat.,
bez. (interne WV-Nr.) und betitelt.



58. **Mühlendamm Schleuse**

1000,00 €

Aquarell, 1991, 476 x 357, sign., verso: sign.,
bez. (interne WV-Nr.) und betitelt.



59. **Schloß Rheinsberg**

1400,00 €

Aquarell, 1991, 352 x 473, sign., dat., Trockenstempel des
Künstlers, verso: sign., dat., bez. (interne WV-Nr.) und betitelt.



60. **Straße im Kiez (Sredzkistraße)**

900,00 €

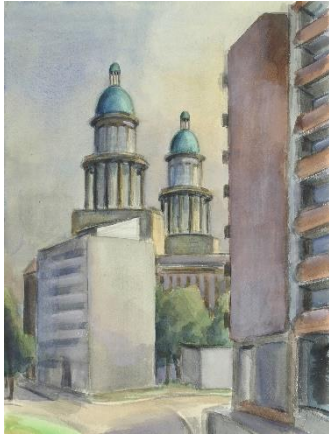
Aquarell, 1991, 477 x 358, sign., verso: sign.,
bez. (interne WV-Nr.) und betitelt.



61. **Bersarinplatz**

900,00 €

Aquarell, 1992/1997, 478 x 357, sign., verso: sign., dat. (97), bez. (interne WV-Nr.) und betitelt.



62. **Blick zum Dom (II)**

1200,00 €

Aquarell, 1992, 477 x 358, sign., verso: sign., bez. (interne WV-Nr.) und betitelt.



63. **Gipsstraße I**

1000,00 €

Aquarell, 1992, 477 x 358, sign., verso: sign., bez. (interne WV-Nr.) und betitelt.



64. **Heiliger See** 700,00 €
Aquarell, 1992, 240 x 336, sign., verso: sign.,
bez. (interne WV-Nr.) und betitelt.



65. **Zenssee, Lychen** 180,00 €
Aquarell, 1992, 200 x 175, sign., verso: mon.,
bez. (interne WV-Nr.) und betitelt.



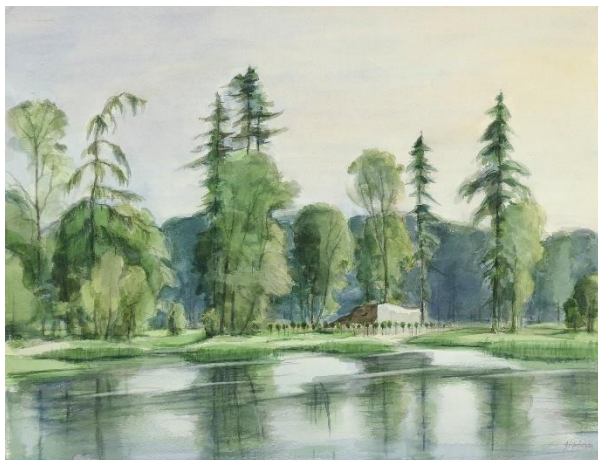
66. **Gipsstraße II** 1000,00 €
Aquarell, 1993, 477 x 358, sign., verso: sign.,
bez. (interne WV-Nr.) und betitelt.



67. **Parkufer Rheinsberg**

1000,00 €

Aquarell, 1993, 357 x 478, sign., Trockenstempel des Künstlers,
verso: sign., bez. (interne WV-Nr.) und betitelt.



68. **U-Bahnhof Schönhauser Allee**

650,00 €

Aquarell, 1995, 238 x 316, sign., dat., verso: sign.,
bez. (interne WV-Nr.) und betitelt.



69. **Uferbäume**

300,00 €

Aquarell, 1995, 358 x 120, sign., verso: sign.,
bez. (interne WV-Nr.) und betitelt.



70. **Havelbucht**

700,00 €

Aquarell, 1996, 240 x 310, sign., verso: sign.,
bez. (interne WV-Nr.) und betitelt.



71. **Havellandschaft bei Ketzin**

600,00 €

Aquarell, 1996, 200 x 265, sign., verso: sign.,
bez. (interne WV-Nr.) und betitelt.



72. **Havelufer Glienicke**

650,00 €

Aquarell, 1996, 194 x 268, sign., verso: sign.,
bez. (interne WV-Nr.) und betitelt.



73. **Nikolai-Viertel**

650,00 €

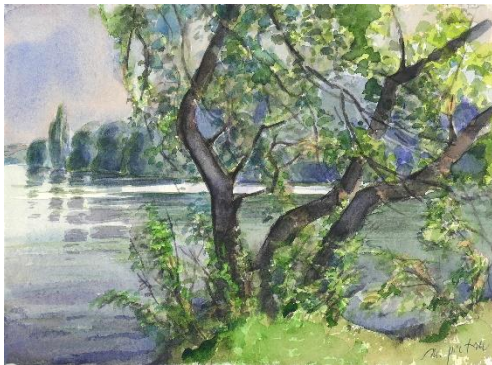
Aquarell, 1996, 310 x 240, sign., verso: sign., dat., bez. (interne WV-Nr.) und betitelt.



74. **Uferbäume (Kleiner Müggelsee)**

500,00 €

Aquarell, 1996, 198 x 265, sign., verso: sign., bez. (interne WV-Nr.) und betitelt.



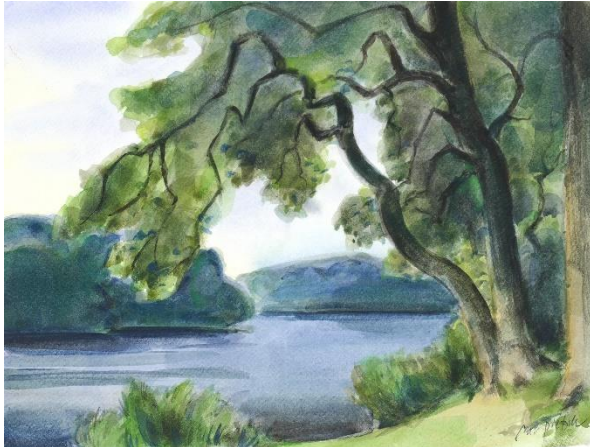
75. **Havelinsel**

750,00 €

Aquarell, 1997, 238 x 317, sign., verso: sign., bez. (interne WV-Nr.) und betitelt.



76. **Ufer bei Woltersdorf** 600,00 €
Aquarell, 1997, 238 x 317, sign., Trockenstempel des Künstlers,
verso: sign., bez. (interne WV-Nr.) und betitelt.



77. **Friedrichswerdersche Kirche** 650,00 €
Aquarell, 1998, 240 x 293, sign., verso: sign., dat.,
bez. (interne WV-Nr.) und betitelt.



78. **Seeufer in der Mark** 700,00 €
Aquarell, 1998, 240 x 320, sign., Trockenstempel des Künstlers,
verso: sign., bez. (interne WV-Nr.) und betitelt.
Unter Passepartout montiert.



79. **Sonnenuntergang über der Havel** 1200,00 €
Aquarell, 1999, 358 x 478, sign., Trockenstempel des Künstlers,
verso: sign., bez. (interne WV-Nr.) und betitelt.



80. **Uferbruch Treppensee** 1200,00 €
Aquarell, 1999, 357 x 480, sign., Trockenstempel des Künstlers,
verso: sign., bez. (interne WV-Nr.) und betitelt.



81. **Blick auf die Havel** 150,00 €
Aquarell, 2000, 116 x 178, sign., verso: sign.,
bez. (interne WV-Nr.) und betitelt.



82. **Carwitzer See**

1000,00 €

Aquarell, 2000, 295 x 414, sign., Trockenstempel des Künstlers,
verso: sign., bez. (interne WV-Nr.) und betitelt.



83. **Steg an der Spree**

150,00 €

Aquarell, 2001, 112 x 169, sign., verso: sign.,
bez. (interne WV-Nr.) und betitelt.



84. **Havel**

200,00 €

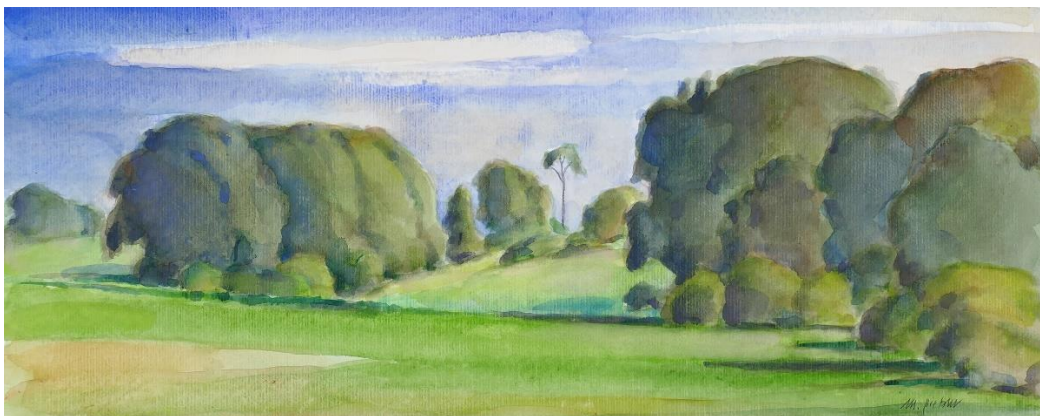
Aquarell, 2002, 122 x 195, sign., Trockenstempel des Künstlers,
verso: sign., bez. (interne WV-Nr.) und betitelt.



85. **Flämingland** 950,00 €
Aquarell, 2005, 200 x 500, sign., Trockenstempel des Künstlers,
verso: sign., bez. (interne WV-Nr.) und betitelt.



86. **Mecklenburg (Hohenzieritz) (3)** 950,00 €
Aquarell, 2005, 200 x 500, sign., Trockenstempel des Künstlers,
verso: sign., bez. (interne WV-Nr.) und betitelt.



87. **Mecklenburg (Hohenzieritz) 2** 950,00 €
Aquarell, 2005, 200 x 500, sign., Trockenstempel des Künstlers,
verso: sign., bez. (interne WV-Nr.) und betitelt.



88. **Lübarslandschaft**

800,00 €

Aquarell, 2008, 298 x 397, sign., Trockenstempel des Künstlers,
verso: sign., bez. (interne WV-Nr.) und betitelt.



89. **Tegelfließ**

800,00 €

Aquarell, 2008, 298 x 397, sign., verso: sign.,
bez. (interne WV-Nr.) und betitelt.



90. **Bootsstege an der Havel (Ketzin)**

900,00 €

Aquarell, 2012, 358 x 478, sign., Trockenstempel des Künstlers,
verso: sign., bez. (interne WV-Nr.) und betitelt.



● = reserviert

(Stand: 25.6.2026)

● = verkauft