



2026

Gerrenot Richter zum 100. Geburtstag



6.3.2026 – 10.4.2026

Galerie der Berliner

Graphikpresse

Wir laden Sie herzlich ein zur Eröffnung unserer Ausstellung

**Gerenot Richter zum 100. Geburtstag
am Freitag, dem 6.3.2026, um 18.30 Uhr**

Die Ausstellung wird bis zum 10.4.2026 gezeigt und kann zu folgenden Öffnungszeiten besucht werden:

Mi 13 – 18.30 Uhr

Do 13 – 18.30 Uhr

Fr 13 – 18.30 Uhr

jeden 2. Sonnabend 11 – 15 Uhr (14.3. & 28.3.2026)

sowie nach Vereinbarung

Ich freue mich sehr auf Ihren Besuch!

Ihre Sabine Ulber

Im Katalog finden Sie eine Übersicht aller verfügbaren Werke.
Die angegebenen Preise sind Verkaufspreise in Euro (inkl. MwSt.).
Die Maßangaben beziehen sich auf die Plattengröße in mm.
Die Beschriftungen auf den Abbildungen stimmen nicht mit den vorhandenen Graphiken überein! Maßgeblich sind die katalogisierten Angaben.

Wenn Sie Interesse an einem Erwerb oder Fragen zu den Arbeiten haben, kontaktieren Sie uns bitte gern telefonisch (030 42012440) oder per E-Mail (ulber@galerie-berliner-graphikpresse.de).

1. **Ziegenrück an der Saale (Thüringen)**

1800,00 €

Ölfarben auf Hartfaserplatte, 640 x 910, verso: sign. sowie Nachlaßstempel und von fremder Hand bez. (Angaben zum Werk). In schmaler weißer Künstlerleiste gerahmt.



2. **Canna indica (Blumenrohr)**

1500,00 €

Ölfarben auf Hartfaserplatte, 1970, 700 x 550, sign.,
verso: Nachlaßstempel. In weißer Künstlerleiste gerahmt.



3. **Bootsanleger II** 800,00 €
Aquarell, 1962, 418 x 590, nicht sign., verso: Nachlaßstempel,
von fremder Hand bez. (Angaben zum Werk).



4. **Boote am Steg I (Groß Särchen)** 800,00 €
Aquarell auf dünner Pappe, 1964, 415 x 595, nicht sign., verso:
Nachlaßstempel, von fremder Hand bez. (Angaben zum Werk).



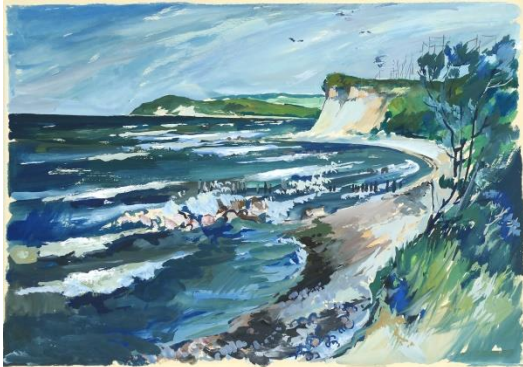
5. **Boote am Steg II (Groß Särchen)** 750,00 €
Aquarell, 1964, 418 x 596, nicht sign., verso: Nachlaßstempel,
von fremder Hand bez. (Angaben zum Werk).



6. **Glowe auf Rügen**

600,00 €

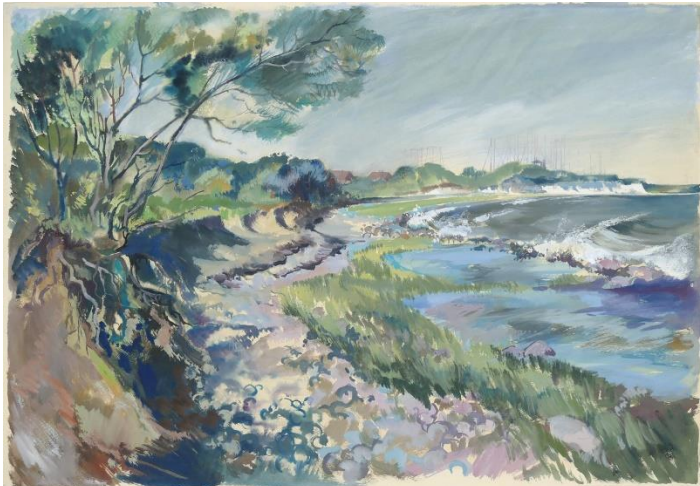
Gouache, 1968, 298 x 417, nicht sign., verso: Nachlaßstempel, von fremder Hand bez. (Angaben zum Werk) sowie Klebespuren einer früheren Montierung. ●



7. **Küste zwischen Glowe und Saßnitz**

850,00 €

Gouache, 1968, 415 x 602, nicht sign., verso: Nachlaßstempel, von fremder Hand bez. (Angaben zum Werk).



8. **Felder an der Küste**

1000,00 €

Aquarell, 1974, 415 x 595, sign., verso: Nachlaßstempel, von fremder Hand bez. (Angaben zum Werk).
Ein minimaler hinterlegter Einriß an der rechten oberen Ecke.



9. **Friedrichshain**

80,00 €

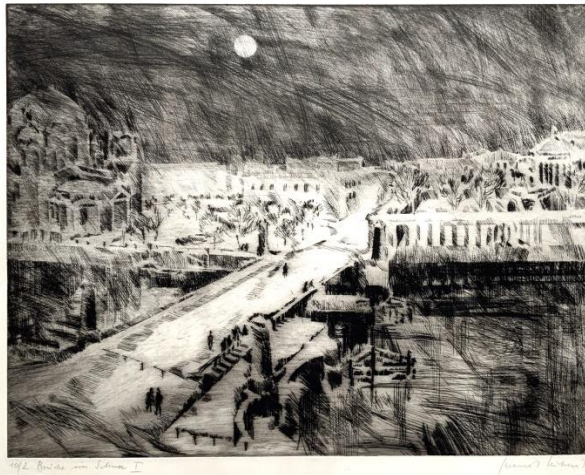
Radierung, 1965, 105 x 145 (Papierformat: 358 x 250), sign., dat., verso: Nachlaßstempel.



10. **Brücke im Schnee I**

250,00 €

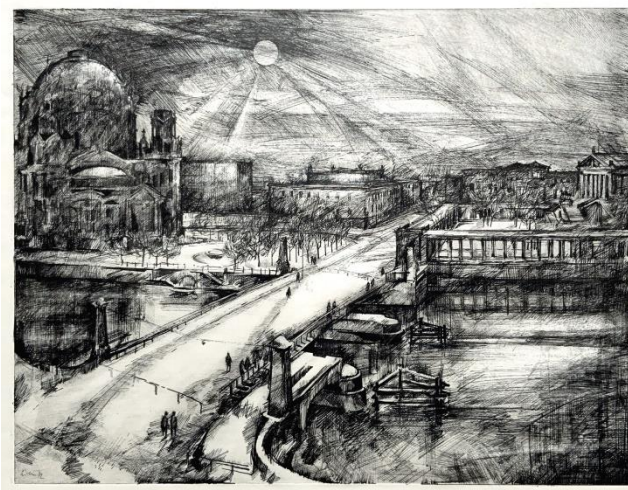
Kaltnadel auf Kupferdruckpapier, 1972, 305 x 390, sign., dat., bez. (Andruck), verso: Nachlaßstempel und Stempel "Beleg", Klebspur einer früheren Montierung am oberen Rand.



11. **Brücke im Schnee II**

250,00 €

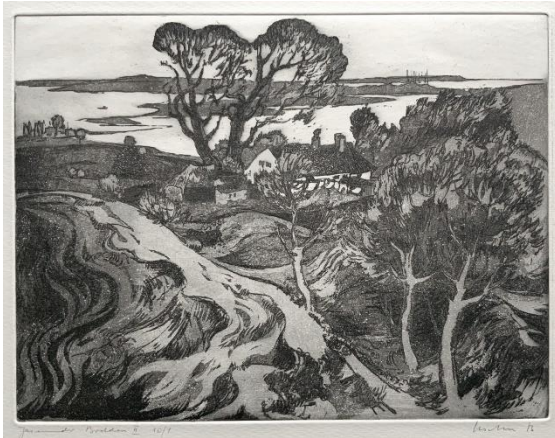
Kaltnadel auf Kupferdruckpapier, 1972, 295 x 390, sign., dat., num. (II/12/2), betitelt, verso: Nachlaßstempel und Stempel "Beleg".



12. **Jasmunder Bodden**

200,00 €

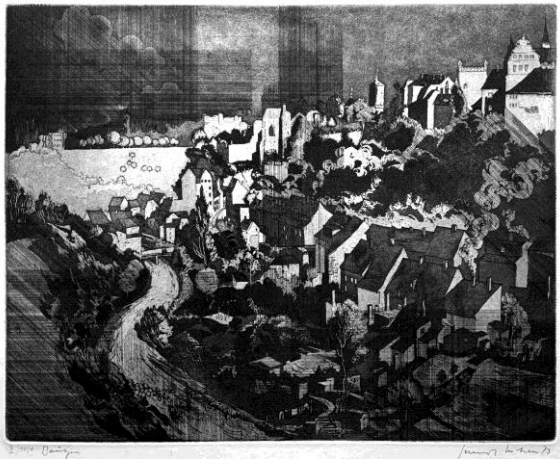
Radierung auf Kupferdruckpapier, 1973, 240 x 320, sign., dat., bez. (E.A.), betitelt, verso: Nachlaßstempel und Stempel "Beleg".



13. **Bautzen**

150,00 €

Radierung, Aquatinta auf Kupferdruckpapier, 1974, 250 x 315, sign., dat., num. (II/10/4), betitelt, verso: Nachlaßstempel.



14. **Budapest**

120,00 €

Radierung, Aquatinta auf Kupferdruckpapier, 1973, 160 x 195 (Papierformat: 305 x 245), sign., dat., num. (8/3), verso: Nachlaßstempel.



15. **Rügen 74 (terra mater)**

300,00 €

Kaltnadel auf Kupferdruckpapier, 1974, 415 x 585, sign., dat., num. (II/2/5), betitelt, verso: Klebespur einer früheren Montierung am oberen Rand.



16. **Erinnerung an L.**

250,00 €

Kaltnadel auf Kupferdruckpapier, 1975, 290 x 410, sign., dat., num. (I/V), betitelt, verso: Nachlaßstempel.



17. **Spanien 75 (Die Erschießung)**

150,00 €

Radierung, Aquatinta auf Kupferdruckpapier, 1976, 130 x 180 (Papierformat: 420 x 260), sign., dat., num. (III/IV), betitelt, verso: Nachlaßstempel.



18. **Tagebausee - Duo**

200,00 €

Radierung auf Kupferdruckpapier, 1976, 240 x 320, sign., dat., num. (15/3), verso: Nachlaßstempel.



19. **Am Ball bleiben - Putbus**

100,00 €

Radierung, Aquatinta auf Kupferdruckpapier, 1976, 130 x 180, sign., dat., bez. (Probedruck III), verso: Nachlaßstempel.



20. **Strandläufer I**

300,00 €

Kaltnadel auf Kupferdruckpapier, 1976, 285 x 415, sign., dat., num. (IV/6/3), betitelt, verso: Nachlaßstempel sowie Stempel "Beleg".



21. **Strandläufer II**

300,00 €

Kaltnadel auf Kupferdruckpapier, 1976, 285 x 410, sign., dat., num. (III/1/10), betitelt, verso: Nachlaßstempel sowie Stempel "Beleg".



22. **Strandläufer III**

300,00 €

Kaltnadel auf Kupferdruckpapier, 1976, 285 x 410, sign., dat., num. (I/1/5), betitelt, verso: Nachlaßstempel.



23. **Strandläufer IV**

250,00 €

Farbradierung, Aquatinta auf Kupferdruckpapier, 1977, 215 x 245, sign., dat., num. (II/IV), betitelt, verso: Nachlaßstempel.



24. **Strandläufer V**

150,00 €

Radierung auf Kupferdruckpapier, 1977, 215 x 245, sign., dat., num. (1/15), bez. (1. Zustand), betitelt, verso: Nachlaßstempel.



25. **Strandläufer VI (1. Zustand)**

150,00 €

Radierung auf Bütten, 1977, 215 x 245, sign., dat., num. (2/10), verso: Nachlaßstempel sowie Stempel "Beleg".



26. **Strandläufer VI (2. Zustand)**

200,00 €

Radierung, Aquatinta auf Bütten, 1977, 215 x 245, sign., dat., bez. (Probedruck), verso: Nachlaßstempel sowie von fremder Hand bez. (Angaben zum Werk). *Zwei Exemplare vorhanden.*



27. **Rügen 74 (Putbus)**

300,00 €

Kaltnadel auf Kupferdruckpapier, 1977, 410 x 515, sign.,
dat., num. (I/IV), betitelt (Putbus [Hommage à C.D. Friedrich]),
verso: Nachlaßstempel und Stempel "Beleg".
Etwas fingerspurig (Muschelknicke).



28. **Melencolia - Dürers 450. Todestag**

130,00 €

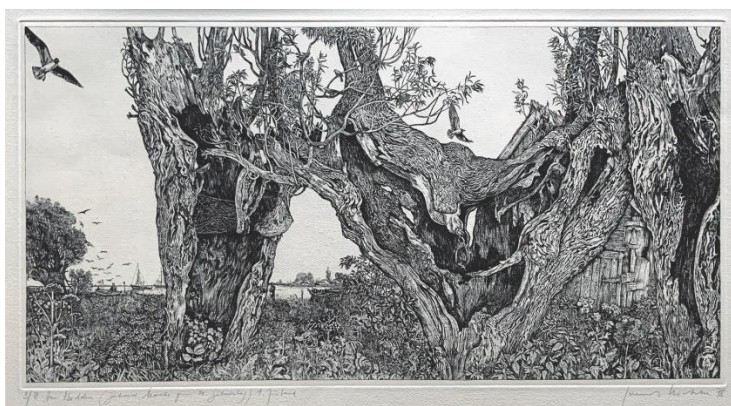
Radierung auf Kupferdruckbütten, 1977, 130 x 180, sign., dat.,
num. (3/10), betitelt, verso: Nachlaßstempel.
Blaß stockfleckig außerhalb der Darstellung.



29. **Am Bodden - Gerhard Marcks zum 90. Geburtstag**

400,00 €

Radierung auf Bütten, 1978, 255 x 495, sign., dat., num. (2/8),
betitelt, von fremder Hand bez. (Radierung 1. Zust.), verso:
Nachlaßstempel. Minimale Knickspuren an den unteren Ecken,
weit außerhalb der Darstellung.



30. **Winter in Thüringen**

250,00 €

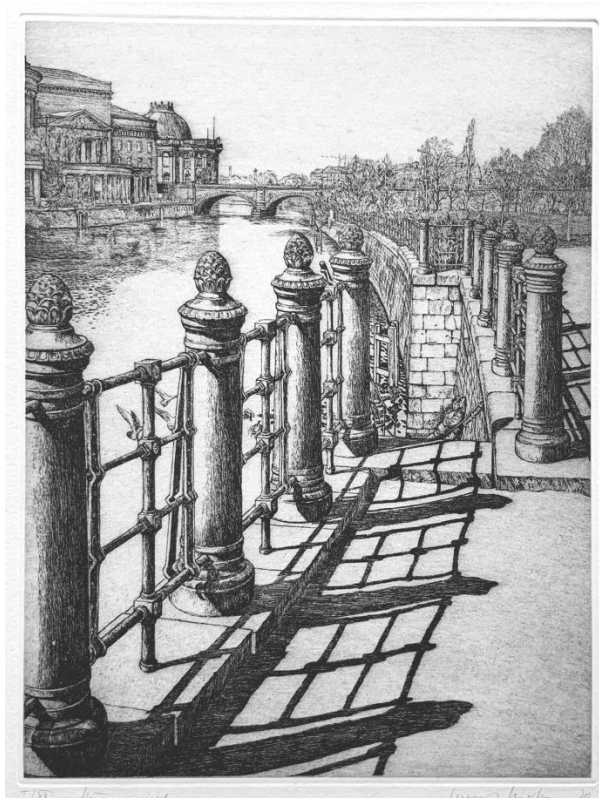
Kaltnadel in Braun auf Kupferdruckbütten, 1978, 245 x 225 (Papierformat: 497 x 372), sign., dat., bez. (E.A.), verso: Nachlaßstempel. Ein blaßbrauner Fleck am rechten Rand, weit außerhalb der Darstellung.



31. **Museumsinsel I**

300,00 €

Radierung auf Kupferdruckbütten, 1978, 320 x 240, sign., dat., num. (II/5/10), betitelt, verso: Nachlaßstempel. Sehr guter Zustand.

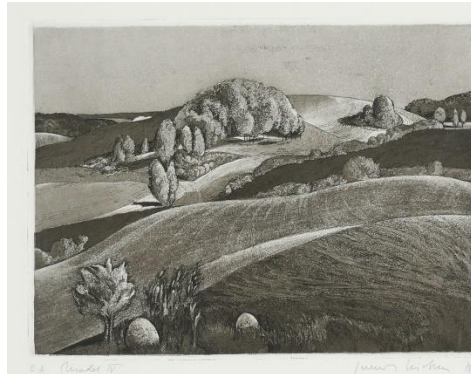


32. **Usadel. Folge von vier Radierungen**

700,00 €

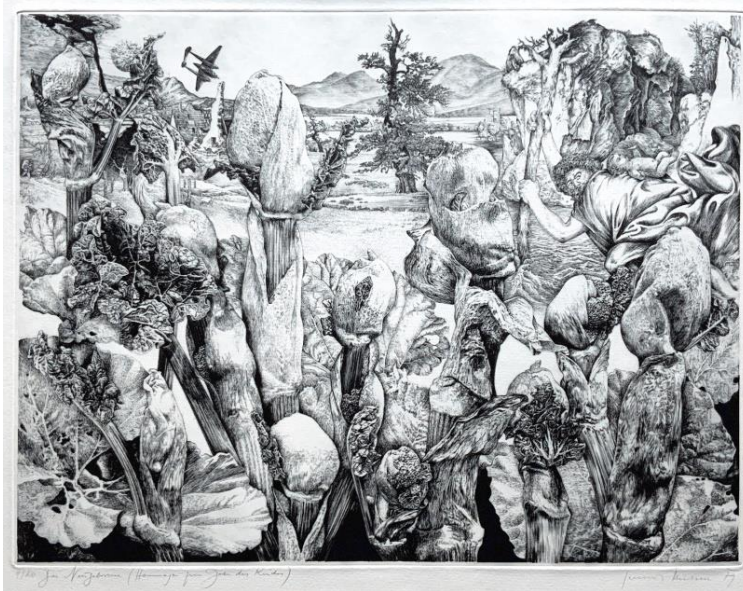
1. Usadel I, Farbaquatintaradierung, 1978/80, 180 x 240, sign., dat., num. (1/4), betitelt
2. Usadel II, Farbaquatintaradierung, 1978/80, 180 x 240, sign., dat., num. (1/4), betitelt
3. Usadel III, Farbaquatintaradierung, 1978/80, 180 x 240, sign., dat., num. (1/5), betitelt
4. Usadel IV, Radierung, Aquatinta, 1978, 180 x 240, sign., dat., bez. (E.A.), betitelt

Alle Blätter verso mit Nachlaß- und Belegstempel.
Seltene Folge in sehr gutem Zustand.



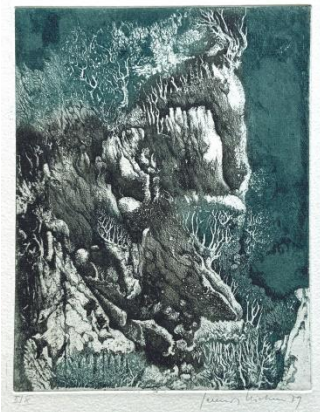
33. **Das Neugeborene - Hommage zum Jahr des Kindes**
Radierung auf Hahnemühle-Bütten, 1979, 360 x 470,
sign., dat., num. (II/1/10), betitelt, verso: Nachlaßstempel.

500,00 €



34. **Bäume am Hang**
Farbradierung in Grün und Schwarz auf Kupferdruckpapier,
1979, 175 x 135, sign., dat., num. (I/X), verso: Nachlaßstempel.

120,00 €



35. **Mondnacht I**
Radierung in Braun auf Kupferdruckpapier, 1979, 175 x 135
(Papierformat: 497 x 372), sign., dat., bez. (E.A.), betitelt,
verso: Nachlaß- und Belegstempel.

120,00 €



36. **Das Kind**

200,00 €

Radierung, Aquatinta auf Kupferdruckpapier, 1979, 165 x 210 (Papierformat: 490 x 375), sign., dat., num. (I/1/10), betitelt, verso: Nachlaßstempel.



37. **Am Feldrain**

200,00 €

Radierung, Aquatinta auf Kupferdruckpapier, 1979, 220 x 250 (Papierformat: 380 x 470), sign., dat., num. (I/2/15), betitelt, verso: Nachlaßstempel.



38. **Verletzte Bäume I - VI**

200,00 €

Radierung, Zusammendruck von sechs Platten auf Hahnemühle-Bütten, 1980, 195 x 94 (Papierformat: 560 x 395), sign., dat., bez. (E.A.), betitelt, verso: Nachlaßstempel.



39. **Friedliche Landschaften**

Folge von sechs Miniaturradierungen aus dem Jahr 1980 auf Kupferdruckpapier: Pferde, Steg, Reiher, Hasen, Haus und Hohlweg. Plattengröße: ca. 65 x 45, Papierformat ca. 238 x 170, blattweise sign., dat. und num., verso: Nachlaßstempel. Preis der kompletten Folge: 250 €, Einzelblätter je 50 €.

250,00 €
(50 €)

Nr. 3
„Reiher“



40. **Nach dem Sturm II**

500,00 €

Farbradierung von zwei Platten auf Kupferdruckpapier, 1980, 435 x 505, sign., dat., num. (1/20), betitelt, verso: Nachlaßstempel.



41. **Schloß Burgk (Miniaturen)**

180,00 €

Radierung, Zusammendruck von fünf Platten auf Hahnemühle-Bütten, 1981, 110 x 145 (Papierformat: 563 x 390), sign., dat., num. (III/V), betitelt, verso: Nachlaßstempel. Ausgestellt auf der IX. Kunstausstellung der DDR 1981.

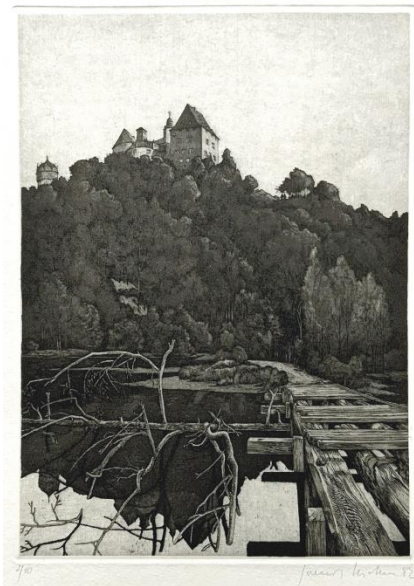


42. **Schloß Burgk**

900,00 €

Folge von fünf Aquatintaradierungen auf Kupferdruckpapier:
Dachboden, Turnierwiese, Saalebrücke, Wehrgang & Weg zum Schloß.

Blattweise sign., dat., num. und betitelt, verso Nachlaßstempel.
Die Blätter wurden als zusammenhängende Edition gedruckt. In
sehr gutem Zustand.



42. **Der Turm**

60 €

1 Radierung auf Kupferdruckpapier, 1982, 45 x 60 (Papierformat: 381 x 250), sign., dat., num. (II/X), verso: Nachlaßstempel.



43. **Vita II (nach Mantegna)**

260,00 €

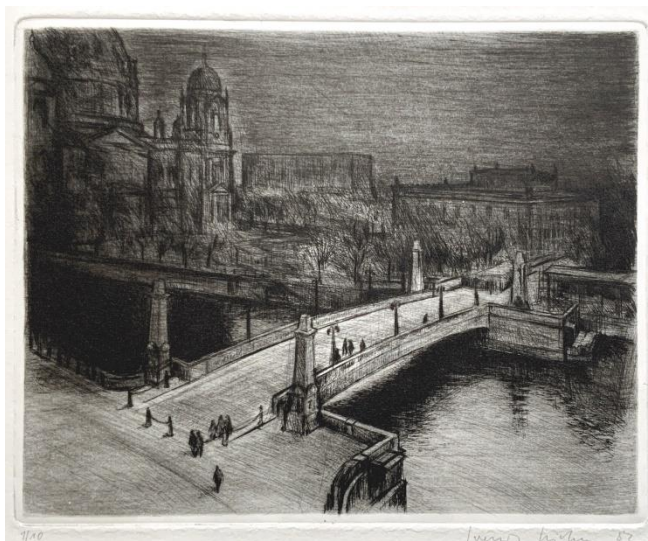
Kombinationsdruck aus Aquatintaradierung und Kaltnadel von zwei Platten in Grün und Schwarz auf Kupferdruckpapier, 1982, 250 x 305, sign., dat., num. (I/V), betitelt, verso: Nachlaß- und Belegstempel.



44. **Die neue Friedrichsbrücke (I)**

300,00 €

Kaltnadel auf getöntem Büttel, 1982, 190 x 235, sign., dat., num. (2/10), verso: Nachlaßstempel.
Dichte Kaltnadelradierung in hervorragendem Zustand. Selten!



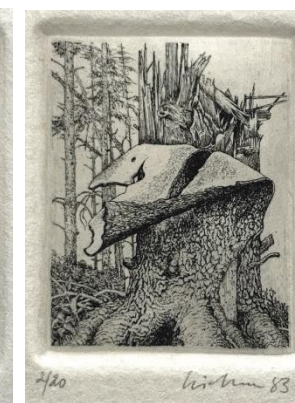
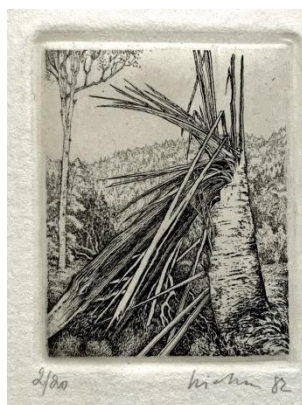
45. **Torsi I - XII**

Folge von zwölf Miniaturradierungen aus dem Jahr 1982 auf Kupferdruckpapier. Plattengröße: ca. 45 x 35, Papierformat ca. 238 x 170, blattweise sign., dat. und num., verso: Nachlaßstempel.

Preis der kompletten Folge: 300 €, Einzelblätter je 40 €

300,00 €
(40 €)

Nr. 7 ●



46. **Museumsinsel bei Nacht**

300,00 €

Radierung, Aquatinta auf Kupferdruckpapier, 1983, 320 x 240, sign., dat., num. (I/X), betitelt, verso: Nachlaßstempel.



47. **Gleichnis I**

600,00 €

Radierung, Aquatinta in Braun auf Hahnemühle-Bütten, 1983, 395 x 555, sign., dat., num. (III/V), betitelt, verso: Nachlaßstempel. In sehr gutem Zustand.



48. **"Ging heut morgen übers Feld..." (Gustav Mahler 1884)** 650,00 €
 Radierung, Aquatinta auf Hahnemühle-Bütten, 1984, 490 x 645,
 sign., dat., num. (I/VI), betitelt, verso: Nachlaßstempel.
 In sehr gutem Zustand.

*Zweites Exemplar vorhanden (am oberen Rand kleine braune
 Klebespur von rückseitiger Monierung, sonst sehr gut),
 Preis: 600,00 €*



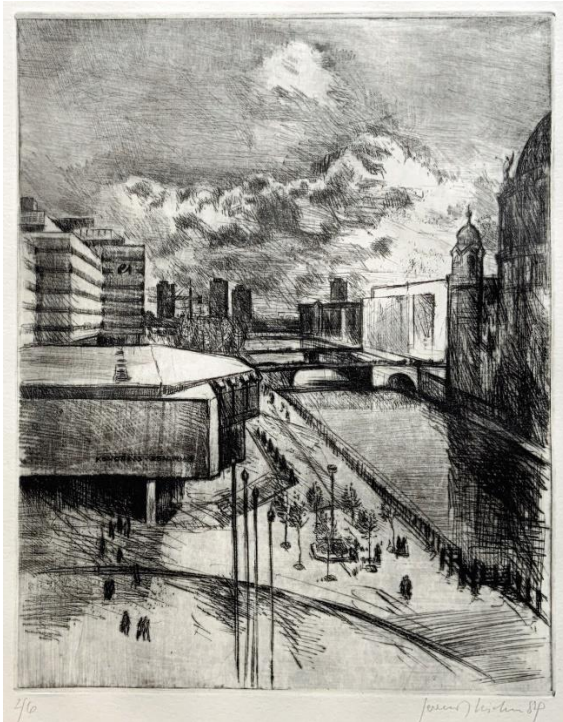
49. **Spreathen I** 200,00 €
 Radierung, Aquatinta auf Kupferdruckpapier, 1984, 160 x 210
 (Papierformat: 497 x 367), sign., dat., bez. (E.A.), betitelt,
 verso: Nachlaßstempel. 2. Exemplar vorhanden.



50. **Spreerücken**

250,00 €

Kaltnadel auf Kupferdruckpapier, 1984, 265 x 215, sign., dat., bez. (E.A.), betitelt, verso: Nachlaßstempel.



51. **Unter Bäumen I**

300,00 €

Kaltnadel auf Kupferdruckpapier, 1984, 410 x 285, sign., dat., num. (1/10), betitelt, verso: Nachlaß- und Belegstempel.



52. **Herbststilleben**

180,00 €

Kaltnadel, Aquatinta auf getöntem Bütten, 1984, 170 x 130, sign., dat., bez. (E.A.), verso: Nachlaßstempel.



53. **Stilleben mit Blüte**

180,00 €

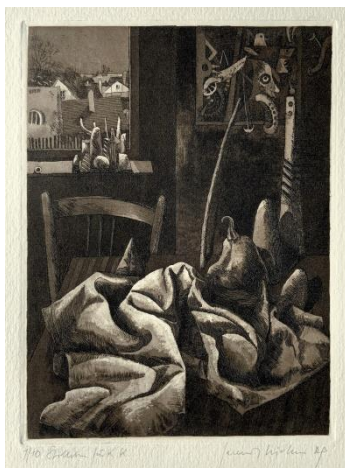
Radierung, Kaltnadel, Aquatinta in Braun auf getöntem Bütten, 1984, 170 x 130, sign., dat., bez. (E.A.), verso: Nachlaßstempel.



54. **Stilleben mit Tuch - für K.K.**

180,00 €

Radierung, Kaltnadel, Aquatinta auf Kupferdruckpapier, 1984, 170 x 130, sign., dat., num. (3/10), betitelt (Stilleben für K.K.), verso: Nachlaßstempel. *Zwei Exemplare vorhanden.*



55. **Unter Bäumen II**

300,00 €

Kaltnadel auf Kupferdruckpapier, 1984, 415 x 290, sign., dat., num. (I/1/10), betitelt, verso: Nachlaßstempel.



56. **Für M. S.**

250,00 €

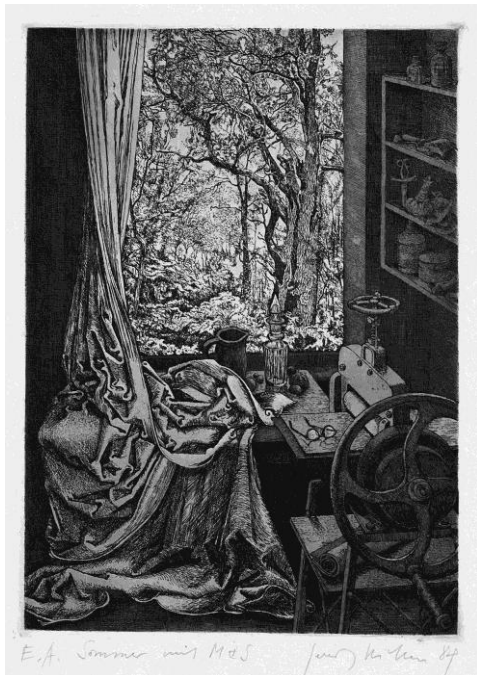
Kaltnadel auf Kupferdruckpapier, 1984, 285 x 295 (Papierformat: 648 x 490), sign., dat., bez. (E.A.), betitelt, verso: Nachlaßstempel. Etwas fingerspurig (Muschelknicke). ●



57. **Sommer mit M.S.**

Radierung, Aquatinta auf Kupferdruckpapier, 1984, 180 x 130, sign., dat., bez. (E.A.), betitelt, verso: Nachlaßstempel.

180,00 €



58. **Der ungetreue Hirt**

Radierung, Aquatinta, Mezzotinto auf Hahnemühle-Bütten, 1985, 500 x 650, sign., dat., num. (I/X), betitelt, verso: Nachlaßstempel. In sehr gutem Zustand.

650,00 €



59. **D 1500 - Das Meerwunder**

290,00 €

Kaltnadel auf Hahnemühle-Bütten, 1985, 300 x 360, sign., dat., num. (I/IV), verso: Nachlaßstempel.

2. Exemplar auf Kupferdruckkarton vorhanden (verso: Klebespuren einer früheren Montierung), Preis: 240,00 €



60. **Die Uhr im Lesesaal**

200,00 €

Radierung, Aquatinta auf Bütten, 1983, 215 x 165, sign., dat., num. (1/8), verso: Nachlaßstempel.

Hervorragender Druck in sehr gutem Zustand.

2. Exemplar vorhanden.



61. **Unter Bäumen III (für H.E.)**

300,00 €

Kaltnadel auf Kupferdruckpapier, 1985, 26 x 375, sign., dat., num. (I/X), betitelt, verso: Nachlaßstempel.

Die Graphik ist dem Bildhauer Horst Engelhardt gewidmet und zeigt eine Skulptur des Künstlers.



62. **Gleichnis II (Die Blinden)**

650,00 €

Radierung, Aquatinta in Braunschwarz auf Hahnemühle-Bütten, 1986, 500 x 650, sign., dat., num. (II/VIII), betitelt, verso: Nachlaßstempel. Schwache Knickspur an der oberen Blattkante, sonst sehr guter Zustand.



63. **Blüten**

250,00 €

aus: Knollen und Zwiebeln nach Hortus Eystettensis, Basilius Besler, anno MDCXIII
Radierung, Zusammendruck von zwölf Platten auf Hahnemühle-Bütten, 1986, 235 x 150 (Papierformat: 565 x 400), sign., dat., num. (I/VI), verso: Nachlaßstempel.



64. **Spreeathen II**

200,00 €

Radierung, Aquatinta, Mezzotinto in Braun auf Kupferdruckpapier, 1986, 170 x 220 (Papierformat: 491 x 377), sign., dat., num. (II/V), betitelt, verso: Nachlaßstempel.
Zwei Exemplare vorhanden.



65. **Drei Grazien**

150,00 €

Radierung, Aquatinta auf Kupferdruckpapier, 1986, 170 x 220 (Papierformat: 500 x 376), nicht handsigniert, von fremder Hand dat. und num. (II 35/40), verso: Nachlaß- und Belegstempel.



66. **Artem non odit nisi ignarus (Neues Museum)**

200,00 €

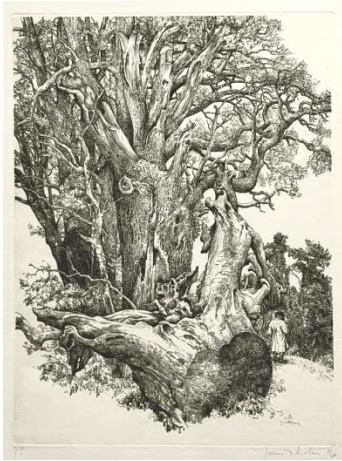
Radierung, Aquatinta in Braun auf Hahnemühle-Bütten, 1986, 165 x 210 (Papierformat: 483 x 413), sign., dat., num. (I/X), betitelt, verso: Nachlaßstempel.



67. **Manneken Pis (Antwerpen)**

250,00 €

Kaltnadel in Braun auf getöntem Hahnemühle-Bütten, 1986, 430 x 330, sign., dat., num. (I/IV), verso: Nachlaßstempel. Drei Knickspuren im oberen Bereich des Büttens (teils auch in der Darstellung), sonst sehr gut erhalten.



68. **Heller Morgen (Lausitzer Landschaft I)**

300,00 €

Kaltnadel auf Kupferdruckpapier, 1986, 300 x 410, sign., dat., num. (I/VIII), betitelt, verso: Nachlaßstempel.



69. **Füllhorn und leere Scheuer (Lausitzer Landschaft II)**

350,00 €

Kaltnadel auf Hahnemühle-Bütten, 1986, 420 x 330, sign., dat., num. (II/VIII), betitelt, verso: Nachlaßstempel. In sehr gutem Zustand.



70. **Gemäuer**

320,00 €

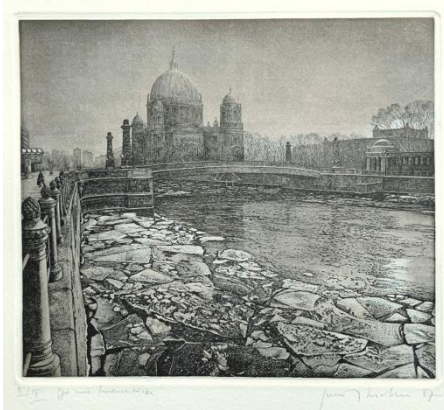
Kaltnadel auf Hahnemühle-Bütten, 1986, 330 x 420, sign., dat., num. (II/X), betitelt, verso: Nachlaßstempel.
In sehr gutem Zustand.



71. **Die neue Friedrichsbrücke II (Berliner Dom)**

300,00 €

Radierung, Aquatinta auf Kupferdruckpapier, 1987, 220 x 250, sign., dat., bez. (E.A.), betitelt, verso: Nachlaßstempel.
Der linke Rand etwas knickspurig und mit einem kleinen hinterlegten Einriß - weit außerhalb der Darstellung.



72. **Sonne im Park (Schloß Milkel), Lausitzer Landschaft IV**

300,00 €

Kaltnadel auf Hahnemühle-Bütten, 1987, 330 x 420, sign., dat., num. (I/X), verso: Nachlaßstempel.
Sehr guter Zustand.



73. **Gleichnis III (Eustachius)**

650,00 €

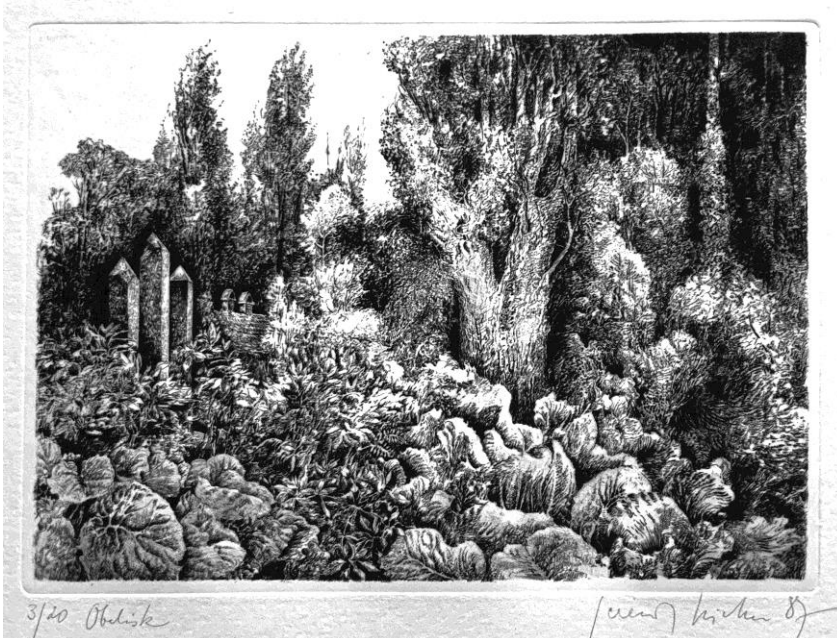
Radierung, Aquatinta auf Hahnemühle-Bütten, 1987, 500 x 650, sign., dat., num. (I/VI), verso: Nachlaßstempel. Sehr guter Zustand.



74. **Obelisk**

160,00 €

Kaltnadel auf Kupferdruckpapier, 1987, 155 x 210 (Papierformat: 502 x 377), sign., dat., num. (I/V), verso: Nachlaßstempel.



75. **Weidentorsi**

160,00 €

Kaltnadel auf Kupferdruckpapier, 1987, 155 x 215 (Papierformat: 498 x 375), sign., dat., num. (I/V), verso: Nachlaß- und Belegstempel.



76. **Begegnung (Bremer Iris)**

650,00 €

Radierung, Aquatinta in Braun auf Hahnemühle-Bütten, 1988, 500 x 650, sign., dat., num. (II/VIII), betitelt, verso: Nachlaßstempel. Sehr guter Zustand.



77. **Tümpel**

160,00 €

Kaltnadel auf Kupferdruckpapier, 1988, 165 x 215
(Papierformat: 502 x 375), sign., dat., num. (I/V), betitelt,
verso: Nachlaßstempel.



78. **Herbstlicht (für Ingeborg)**

650,00 €

Radierung, Aquatinta auf Hahnemühle-Bütten, 1989, 500 x 650,
sign., dat., num. (I/X), betitelt, verso: Nachlaßstempel.
Sehr guter Zustand.



79. **Jungfrauenkloster**

60,00 €

Radierung auf Kupferdruckkarton, 1968, 205 x 172, sign., dat., bez. (E.A.), betitelt, verso braune Flecken von einer früheren Montierung, die auf der Vorderseite durchschlagen.



80. **Vita I (nach Mantegna)**

200,00 €

Radierung auf Kupferdruckkarton, 1982, 240 x 307, sign., dat., num. (3/10), betitelt.



81. **Torso IV (Strandgut)**

30,00 €

Miniatur-Radierung, 1982, 45 x 35, sign., dat., num. (12/12), verso: Klebspuren einer früheren Montierung.



82. **Für Georg**

30,00 €

Miniatur-Radierung, 1983, 40 x 35, sign., dat., num. (4/20),
verso: Klebspuren einer früheren Montierung.



83. **Harmonie**

30,00 €

Miniatur-Radierung, 1984, 50 x 40, sign., dat., bez. (E.A.),
verso: Klebspuren einer früheren Montierung.



84. **Für totale Abrüstung II**

30,00 €

Miniatur-Radierung, 1985, 50 x 40, sign., dat., num. (8/10),
verso: Klebspuren einer früheren Montierung.



85. **Gruß aus Berlin**

130,00 €

Radierung, montiert auf schwarzem Karton, 1985, 200 x 320, sign., dat., num. (VIII/X), betitelt. Leicht stockfleckig.



86. **Berliner Mahnmahl**

200,00 €

Radierung, Aquatinta auf Kupferdruckkarton, 1986, 157 x 208, sign., dat., bez. (Probe), betitelt, verso leicht fleckig, sonst sehr guter Zustand.

2. Ex. vorhanden, vom Künstler betitelt, aber versehentlich unsign. (Preis: 150,00 €)



87. **Zerstörte Dächer**

40,00 €

Radierung auf Bütten, 1982, 45 x 35, sign., num. (66/100),
Trockenstempel des Staatlichen Kunsthandels.

Zwei Exemplare vorhanden.



88. **Bodden**

50,00 €

Radierung, Aquatinta auf Kupferdruckpapier, 1981, 40 x 70,
sign., dat., Trockenstempel des Staatlichen Kunsthandels.

Zwei Exemplare vorhanden.



89. **Gebirge**

50,00 €

Radierung, Aquatinta auf Kupferdruckpapier, 1981, 50 x 75,
sign., dat., Trockenstempel des Staatlichen Kunsthandels.

Zwei Exemplare vorhanden.

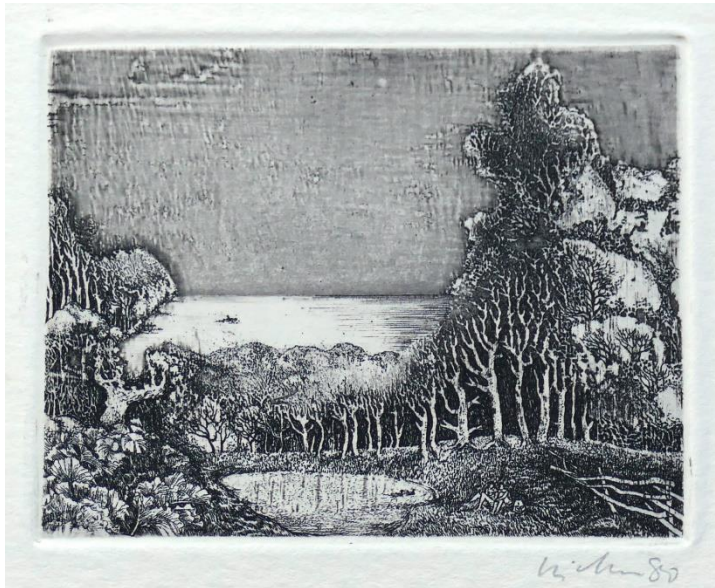


90. **Die Rast**

60,00 €

Radierung, Aquatinta auf Kupferdruckpapier, 1980, 65 x 80, sign., dat., Trockenstempel des Staatlichen Kunsthandels.

Zwei Exemplare vorhanden.



91. **Kleine Brücke**

50,00 €

Radierung, Aquatinta auf Kupferdruckpapier, 1981, 80 x 65, sign., dat., Trockenstempel des Staatlichen Kunsthandels.

Zwei Exemplare vorhanden.



● = reserviert

(Stand: 25.3.2026)

● = verkauft