



2025

Klaus Roenspieß zum 90. Geburtstag



16.5. – 13.6.2025

Galerie der Berliner

Graphikpresse

Wir laden Sie herzlich ein zur Eröffnung unserer Ausstellung

**Klaus Roenspieß zum 90. Geburtstag
am Freitag, dem 16.5.2025, 19 Uhr**

Die Ausstellung wird bis zum 13.6.2025 gezeigt und kann zu folgenden Öffnungszeiten besucht werden:

Mi 13 – 18.30 Uhr

Do 13 – 18.30 Uhr

Fr 13 – 18.30 Uhr

jeden 2. Sonnabend (24.5. & 7.6.) 11 – 15 Uhr

sowie nach Vereinbarung

Am langen Wochenende über Himmelfahrt bleibt die Galerie geschlossen (29.5.-1.6.2025).

Ich freue mich sehr auf Ihren Besuch!

Ihre Sabine Ulber

Im Katalog finden Sie eine Übersicht aller ausgestellten Werke.
Die angegebenen Preise sind Verkaufspreise in Euro (inkl. MwSt.).

Wenn Sie Interesse an einem Erwerb oder Fragen zu den Arbeiten haben,
kontaktieren Sie uns bitte gern telefonisch (030 – 420 124 40) oder
per E-Mail (ulber@galerie-berliner-graphikpresse.de)

1. **Kleine Landschaft in Sachsen**

900,00 €

Ölfarben auf Hartfaserplatte, 1974, 330 x 430, sign.,
verso: sign., dat., betitelt.



2. **Kleine Masurenlandschaft**

1200,00 €

Ölfarben auf Malkarton, 1976, 255 x 275, sign. (Roe),
verso: sign., dat., betitelt.



3. **Leussow**

1500,00 €

Ölfarben auf Leinwand, 1976, 365 x 405, sign. (Roe), dat.,
verso: bez. (Angaben zu Signaturen auf dem Bild) und betitelt.



4. **Kaffeehausscene**

1500,00 €

Ölfarben auf Leinwand, 1978, 350 x 450, sign. (Roe),
verso: sign., dat., betitelt.



5. **Stadtbild**

3000,00 €

Ölfarben auf Leinwand, 1989, 700 x 900, sign., dat.,
verso: sign., dat., betitelt.



6. **Alter Bahnhof (Nord)**

750,00 €

Ölfarben auf Leinwand, 1992, 250 x 400, sign., dat.,
verso: sign., dat., betitelt.



7. **An der Marienkirche**

1800,00 €

Ölfarben auf Leinwand, 1996, 500 x 600, sign., dat.,
verso: dat. und betitelt.



8. **Zwölf-Apostel-Kirche**

1900,00 €

Ölfarben auf Leinwand, 2000, 700 x 600, sign., dat.,
verso: sign., dat., betitelt.

In schmaler grauer Künstlerleiste gerahmt.

Stadtansicht von Berlin-Schöneberg mit dem Turm der
neugotischen Kirche.



9. **Mehringplatz mit Friedenssäule**

1800,00 €

Ölfarben auf Leinwand, 2001, 600 x 500, sign., dat.,
verso: betitelt.



10. **Straße in Dresden**

2000,00 €

Ölfarben auf Leinwand, 2001, 600 x 700, sign.,
verso: sign., dat., betitelt.



11. **Monika in Kopenhagen**

1800,00 €

Ölfarben auf Leinwand, 2006, 600 x 500,
verso: sign., dat., betitelt.



12. **An der Schönhauser Allee**

Ölfarben auf Leinwand, 2007, 600 x 700, sign., dat.,
verso: sign., betitelt.

1900,00 €



13. **Dänische Küste II**

Ölfarben auf Leinwand, 2008, 800 x 700, sign., dat.,
verso: sign., dat., bez. (Technik) und betitelt.

3000,00 €



14. **Dänische Landschaft**

Ölfarben auf Leinwand, 2008, 750 x 650, sign., dat.,
verso: sign., dat., betitelt.

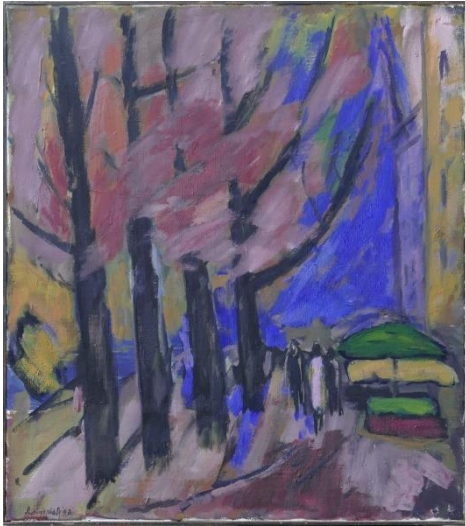
2600,00 €



15. **Herbst in der Kollwitzstraße**

2800,00 €

Ölfarben auf Leinwand, 2008, 800 x 750, sign., dat.,
verso: sign., dat., betitelt.



16. **Meißen**

300,00 €

Ölfarben auf Leinwand, 2009, 180 x 240,
verso: dat. und betitelt.



17. **Paar am Kollwitzplatz**

3000,00 €

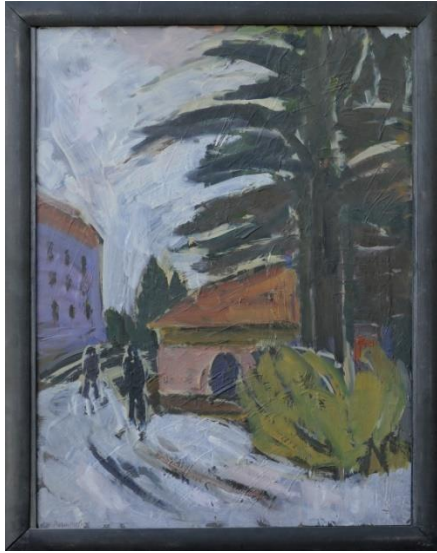
Ölfarben auf Leinwand, 2009, 700 x 800, sign.,
verso: sign., dat., betitelt.



18. **Pankow-Winter**

2000,00 €

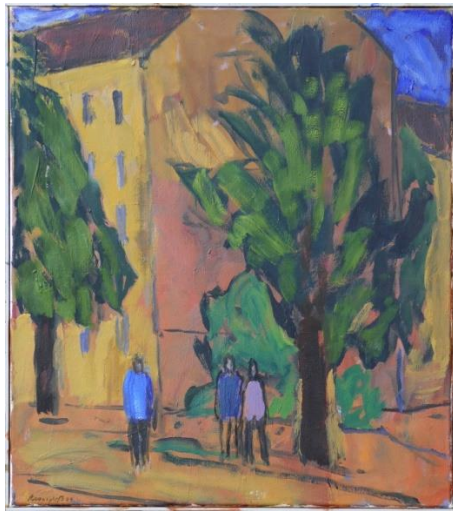
Ölfarben auf Hartfaserplatte, 2009, 710 x 560, sign., dat.,
verso: sign. (Roe), dat., betitelt.



19. **Rykestraße im Frühling**

1800,00 €

Ölfarben auf Leinwand, 2009, 750 x 650, sign., dat.,
verso: dat. und betitelt.



20. **Straße in Buchholz**

550,00 €

Ölfarben auf Leinwand, 2009, 300 x 240, sign., dat.,
verso: sign., dat., betitelt.



21. **Das rote Haus**

200,00 €

Ölfarben auf Leinwand, 243 x 184, unsign., nicht bez.



22. **Matthäikirchplatz mit Vogel**

1200,00 €

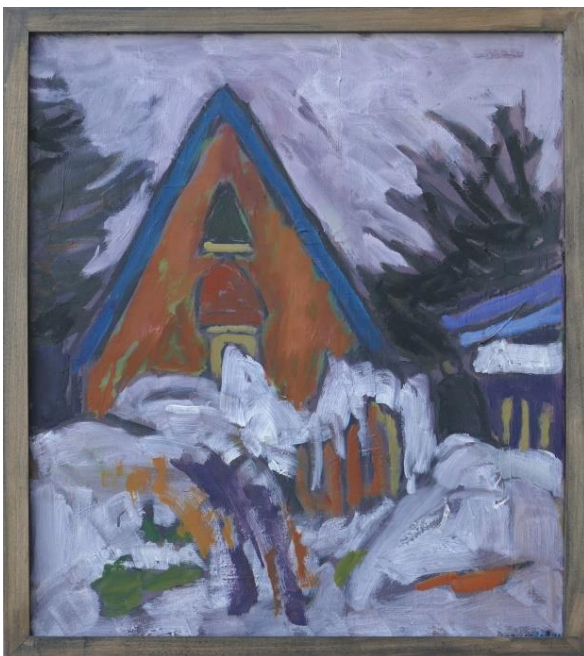
Ölfarben auf Hartfaserplatte, 2010, 515 x 400, sign.,
verso: sign., dat., betitelt.



23. **Winter in Ahrenshoop II**

2500,00 €

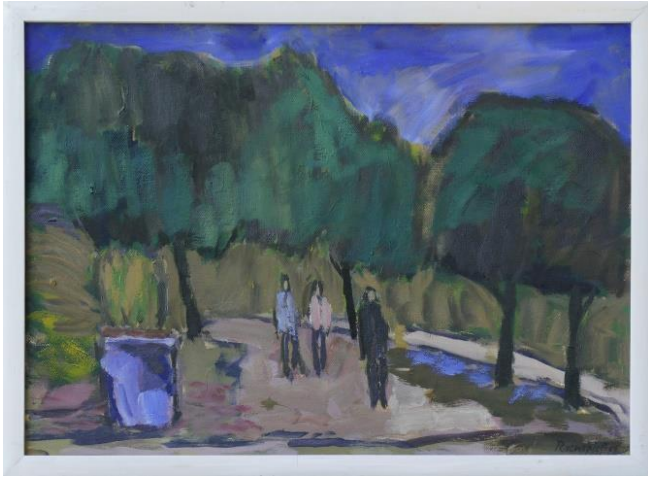
Ölfarben auf Leinwand, 2010, 700 x 600, sign., dat.,
verso: sign., dat. und betitelt.



24. **Weg in Ahrenshoop**

1900,00 €

Ölfarben auf Leinwand, 2011, 500 x 700, sign., dat.,
verso: sign. und betitelt.



25. **Frühlingshimmel**

700,00 €

Ölfarben auf Hartfaserplatte, 2012, 240 x 285, sign. (Roe),
dat., verso: sign., dat., betitelt.



26. **Brühlsche Terrasse III**

1900,00 €

Ölfarben auf Leinwand, 2013, 600 x 700, sign., dat.,
verso: sign., dat., betitelt.



27. **Schloßpark Schwerin**

2200,00 €

Ölfarben auf Leinwand, 2013, 600 x 700, verso: sign., dat., betitelt.



28. **Strand Ahrenshoop**

600,00 €

Ölfarben auf Leinwand, 2014, 240 x 300, sign., dat., verso: sign., dat., betitelt.



29. **Am Buchheim Museum Bernried**

1600,00 €

Ölfarben auf Leinwand, 2015, 400 x 500, sign., dat., verso: sign., dat., betitelt.



30. **Gehöft in Ahrenshoop**

1800,00 €

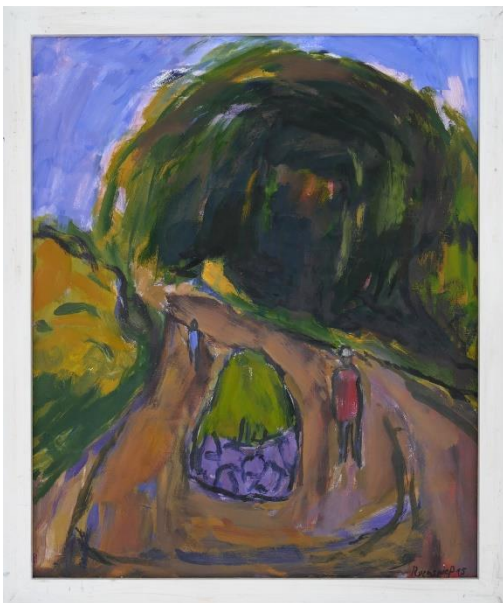
Ölfarbe auf Leinwand, 2015, 500 x 600, sign., dat.,
verso: sign., dat., betitelt.



31. **Zur Bühne 12 (II)**

1600,00 €

Ölfarben auf Leinwand, 2015, 600 x 500, sign., dat.,
verso: sign., dat., betitelt.



32. **Straße in Wismar**

600,00 €

Ölfarben auf Leinwand, 2016, 300 x 245, sign.,
verso: sign., dat., betitelt.



33. **Abendliche Landschaft**

550,00 €

Ölfarben auf Papier, 420 x 518, verso: Nachlaßstempel.
Kleiner Ausriß an der rechten oberen Ecke.



34. **Dorfstraße**

500,00 €

Ölfarben auf Papier, 420 x 523, verso: Nachlaßstempel.
Fehlstellen an den rechten Ecken oben und unten.



35. **Fischerkahn**

800,00 €

Ölfarben auf Papier, 400 x 520, verso: Nachlaßstempel.
Unter Passepartout montiert.



36. **Herbstliche Dorfstraße**

1000,00 €

Ölfarben auf Papier, 400 x 590, verso: Nachlaßstempel.
Unter Passepartout montiert.



37. **Kleines Stadtbild**

380,00 €

Ölfarben auf Malkarton, 260 x 332, verso: Nachlaßstempel.



38. **Ranunkeln**

650,00 €

Ölfarben auf Papier, 370 x 504, verso: Nachlaßstempel.



39. **Stilleben mit Blumenstrauß**

900,00 €

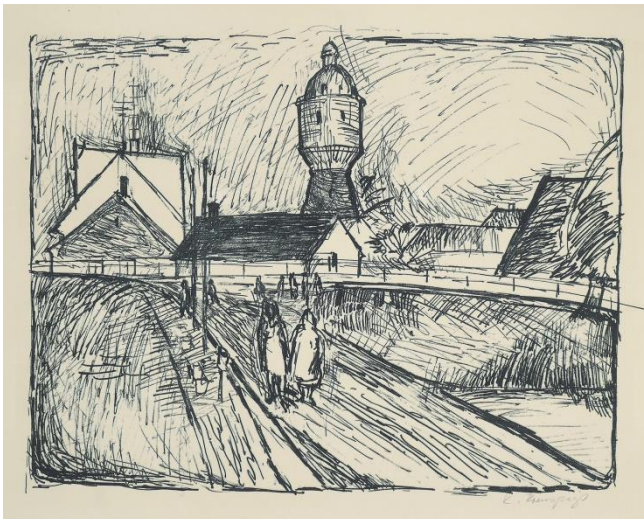
Ölfarben auf Papier, 400 x 585, verso: Nachlaßstempel.
Unter Passepartout montiert.



40. **Der Wasserturm**

120,00 €

Offsetlithographie, 1970er Jahre, 345 x 437, sign.



41. **An der Ostsee**

90,00 €

Offsetlithographie, 1973, 280 x 430, sign., dat.



42. **Am Märkischen Museum**

160,00 €

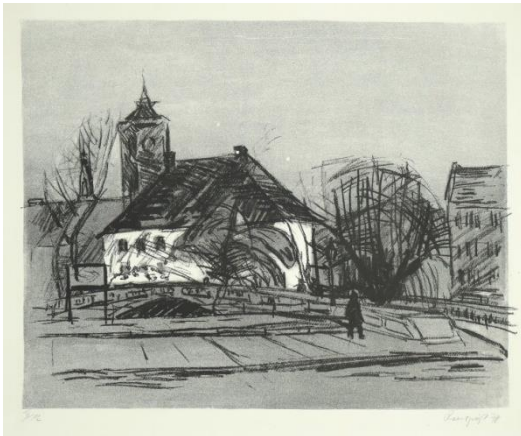
Lithographie auf farbigem Fond, 1978, 400 x 490, sign., dat., bez. (Probedruck).



43. **Berliner Landschaft**

160,00 €

Lithographie auf grauem Fond, 1978, 400 x 510, sign., dat., num. (IV 12), verso: sign., dat., bez. (Adresse des Künstlers) und betitelt.



44. **Landschaft mit Frauen**

260,00 €

Holzchnitt auf Japan, 1979, 397 x 500, sign., dat., verso: betitelt. Am oberen Rand etwas knittrig.



45. **An der Hochbahn**

160,00 €

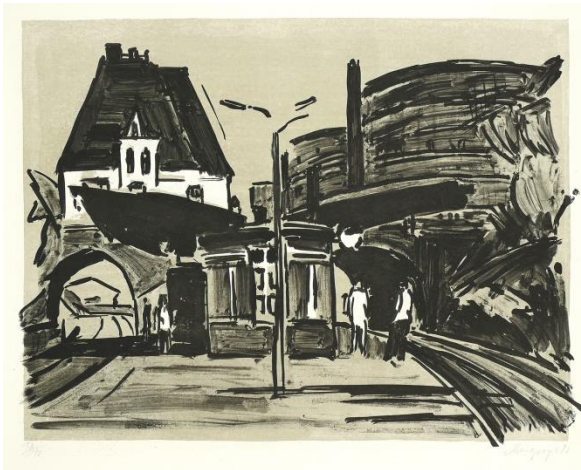
Lithographie in drei Farben, 1980er Jahre, 355 x 480, sign.



46. **S-Bahnhof Prenzlauer Allee**

180,00 €

Offsetlithographie auf farbigem Fond, 1980, 370 x 495, sign., dat., num. (IX/10).



47. **Straße mit Bahnhof**

240,00 €

Holzschnitt auf hauchdünnem Japan, 1980, 363 x 480, sign., dat., bez. (Handdruck), verso: betitelt.



48. **U-Bahnhof II**

200,00 €

Farblithographie in vier Farben, 1980, 390 x 500, sign., dat.,
num. (I/23), verso: betitelt.



49. **Jahnpark**

240,00 €

Holzschnitt auf Japan, 1981, 348 x 393, sign., dat.,
verso: betitelt.



50. **Berliner Giebel**

240,00 €

Holzschnitt auf Japan, 1983, 360 x 481, sign., dat.,
num. (1-20), verso: betitelt.



51. **Landschaft mit zwei Figuren**

80,00 €

Holzschnitt auf getöntem Bütten, 1984, 635 x 495, sign., dat.
Plakat zur Ausstellung: K.R. Malerei - Grafik, Galerie Nord,
Dresden 1984.



52. **Berliner Straße**

150,00 €

Radierung, 245 x 285, sign., num. (1-10), verso: betitelt.



53. **Dunckerstraße**

100,00 €

Radierung auf Japan, 150 x 195, sign., betitelt.



54. **Greifenhagener Straße**

90,00 €

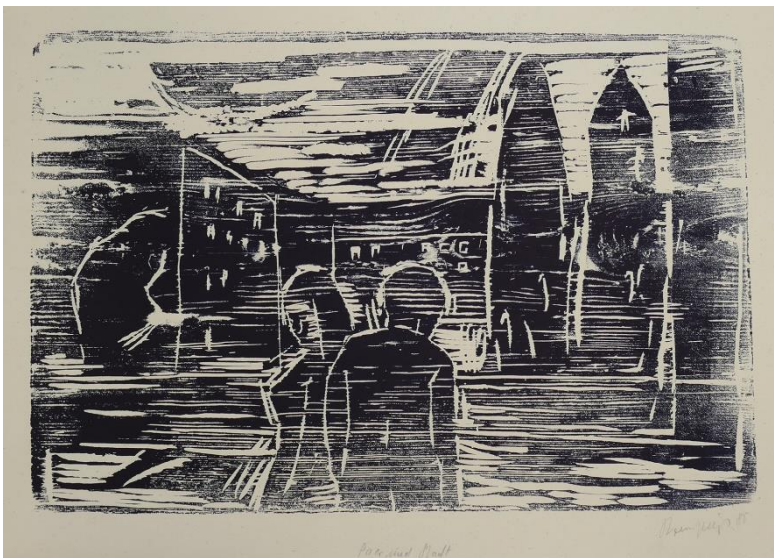
Radierung, 178 x 135, sign., betitelt.



55. **Paar und Stadt**

300,00 €

Holzschnitt, 1985, 442 x 660, sign., dat., betitelt.



56. **Bodemuseum**

180,00 €

Radierung, Aquatinta, 1986, 245 x 320, sign., dat., num. (I-XX), betitelt.



57. **Eberswalder Straße**

120,00 €

Radierung, 1986, 167 x 195, sign., dat., num. (1/6), betitelt.



58. **S-Bahngelände**

140,00 €

Radierung, 1987, 237 x 302, sign., dat., num. (3/8), betitelt.



59. **Am Potsdamer Platz**

90,00 €

Radierung, 1988, 134 x 208, sign., dat., verso: betitelt.



60. **Berliner Bahnhof II**

160,00 €

Radierung, Aquatinta, 1988, 240 x 302, sign., dat.,
num. (3/12), verso: betitelt.



61. **Berliner Kanal**

240,00 €

Holzschnitt auf Japan, 1988, 370 x 425, sign., dat.,
bez. (Handdruck), verso: betitelt.



62. **Museumsinsel**

200,00 €

Radierung, Aquatinta, 1988, 240 x 300, sign., dat.,
num. (18/25), betitelt.



63. **An der Brücke**

150,00 €

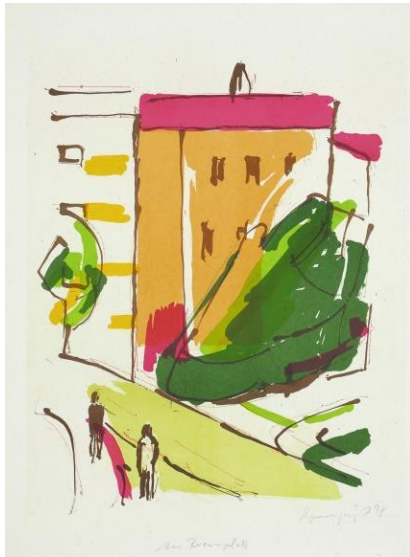
Kaltnadel, 1997, 303 x 240, sign., dat., bez. (Vorzugsdruck),
betitelt, verso: bez. (Beusselbrücke).



64. **Am Bersarinplatz**

120,00 €

Farboffsetlithographie, 1998, 395 x 300, sign., dat., betitelt.



65. **Bornholmer Brücke I**

120,00 €

Radierung, 1999, 140 x 270, sign., dat., verso: betitelt.



66. **Der Künstler**

120,00 €

Farboffsetlithographie, 1999, 330 x 440, sign., dat.,
num. (25/35), betitelt. Zwei Exemplare vorhanden.



67. **Oberbaumbrücke**

120,00 €

Farboffsetlithographie, 1999, 430 x 330, sign., dat.,
num. (4/45), verso: betitelt.



68. **Spandau**

120,00 €

Farboffsetlithographie, 1999, 330 x 440, sign., dat.,
num. (4/35), verso: betitelt.



69. **Am Meer**

160,00 €

Farblithographie von drei Steinen auf Bütten, 2000, 290 x 420, sign., dat., num. (2/12), betitelt, Trockenstempel des Druckers.



70. **Friedrichwerdersche Kirche**

120,00 €

Farboffsetlithographie, 2000, 325 x 440, sign., dat., num. (9/30), betitelt.



71. **S-Bahnhof Schönhauser Allee**

120,00 €

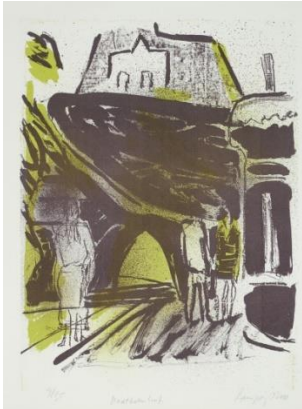
Farboffsetlithographie, 2000, 330 x 440, sign., dat., num. (4/40), betitelt.



72. **Stadtbahnhof**

120,00 €

Farboffsetlithographie, 2000, 440 x 330, sign., dat.,
num. (9/35), betitelt.



73. **Lesende**

240,00 €

Farblithographie von drei Steinen auf grauem Bütten,
2001, 430 x 335 (Papierformat: 653 x 505), sign., dat.,
bez. (Andruck), betitelt, Trockenstempel des Druckers.



74. **Wannsee**

120,00 €

Farblithographie auf Bütten, 2001, 220 x 285 (Papierformat:
392 x 540), sign., dat., num. (2/21), betitelt, Trockenstempel
des Druckers. 2 Farbvarianten vorhanden!



75. Berliner Stadtansicht
Farboffsetlithographie, 2006, 230 x 283
(Papierformat: 470 x 360), sign., dat.

100,00 €

